



KESKKONNAAMET

Nimekirja alusel

18.12.2023 nr 6-3/23/14034-9

**Harku IV lubjakivikarjääri laienduse rajamise  
ja töötamisega kaasneva keskkonnamõju  
hindamise programmi avalikustamise teade**

**Anname Teile teada, et avalikustamisel on Harku IV lubjakivikarjääri laienduse rajamise  
ja töötamisega kaasneva keskkonnamõju hindamise (KMH) programm.**

**KMH programmiga saab tutvuda 27.12.2023–15.01.2024 Keskkonnaotsuse infosüsteemis  
KOTKAS aadressil <https://kotkas.envir.ee> (avalehel valida „KMH avalik väljapanek“).**

**Kõigil on õigus esitada kirjalikult ettepanekuid, vastuväiteid ja küsimusi KMH  
programmi kohta kuni 15.01.2024 (k.a) otsustaja kontaktide kaudu.**

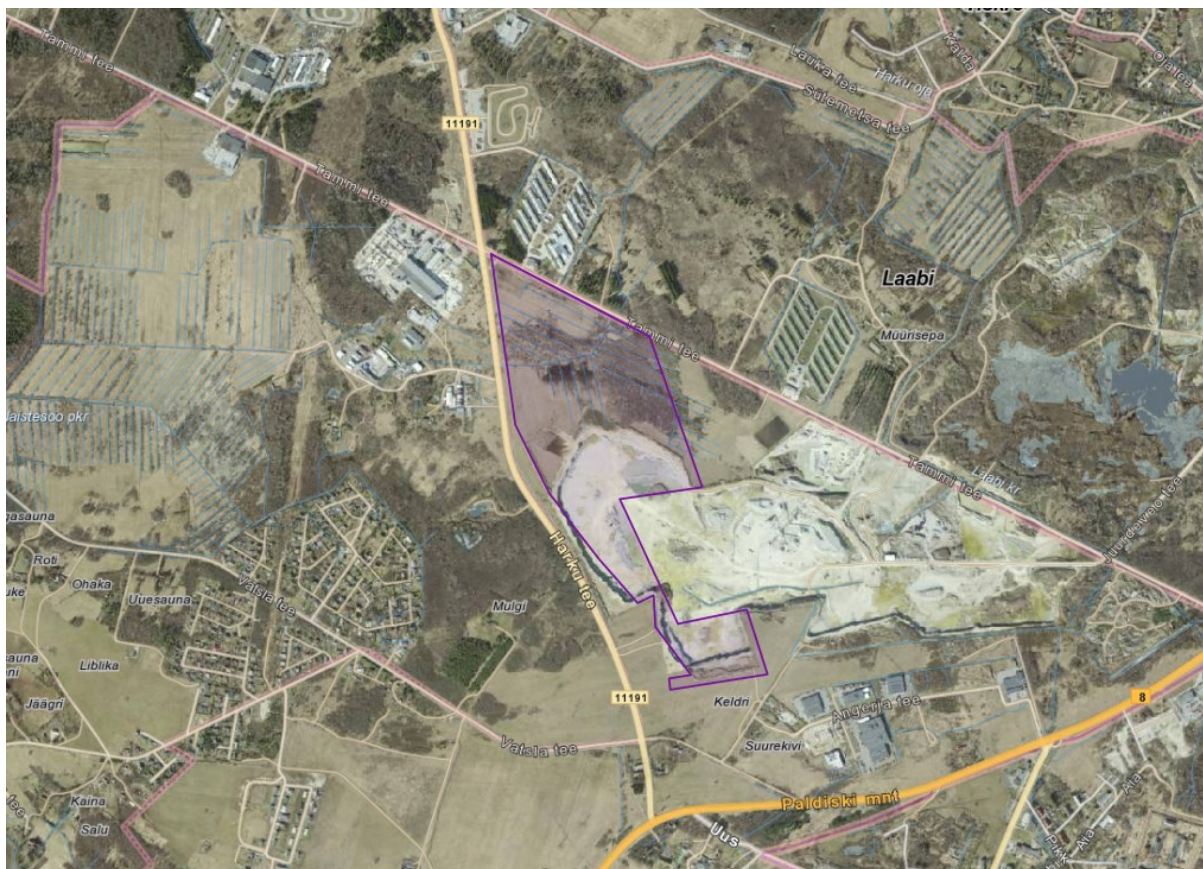
**KMH programmi avalik arutelu toimub 18.01.2024 kell 17:00 Hüüru mõisas<sup>1</sup> ja samal  
ajal ülekandena veebikeskkonnas Microsoft Teams. Veebikoosolekuga saab liituda  
etteregistreerimise<sup>2</sup>. Soovist osaleda elektrooniliselt palume teada anda hiljemalt  
15.01.2024 veebiaadressile [info@killustik.ee](mailto:info@killustik.ee).**

**Taustainfo:**

Kavandatava tegevuse eesmärgiks on maavara (lubjakivi) kaevandamine Harku lubjakivimaardlas kõrgemargilise ehituslubjakivi kaevandamiseks. Ettevõtte soovib karjääri mäeeraldist laiendada kõrgemargilise ehituslubjakivi aktiivse tarbevaru plokkidele 33 aT ja 34 aT, millega seoses taotletakse mäeeraldise ja teenindusmaa piiride muutmist ja loa kehtivusaja pikendamist 30 aasta võrra. Taotletava laienemise järgselt kujuneb mäeeraldise pindalaks 48,98 ha ja teenindusmaa pindalaks 51,66 ha. Taotletav mäeeraldis asub Harjumaal, Saue vallas, Hüüru külas Harku karjäär 3, 4, 7, 8, 9, 10, 11 kinnistutel (näidatud Joonis).

<sup>1</sup> aadressil Jõe tee 2, Hüüru küla, Saue vald

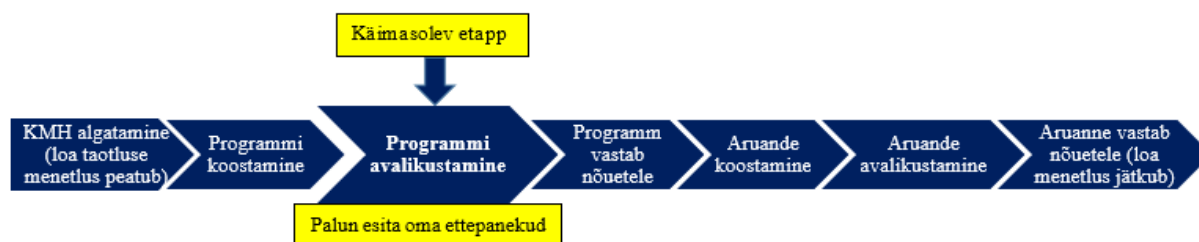
<sup>2</sup> Enne avaliku arutelu toimumist saadetakse registreerunutele veebikoosoleku link.



Joonis. Harku IV lubjakivikarjääri asukoht. Allikas: Maa-amet 18.12.2023

KMH viiakse läbi keskkonnalaola (tegevusloa) andmise üle otsuse tegemiseks, sh loatingimuste määramiseks. KMH käigus hinnatakse kavandatava tegevuse ja selle alternatiivide mõju keskkonnale, tuuakse välja selle olulisus ning võimalikud leevendusmeetmed negatiivse mõju vähendamiseks või vältimiseks. Keskkonnamõju hindab KMH juhtekspert ja eksperdirühm koos arendajaga.

KMH protsess koosneb mitmest etapist. Esmalt koostatakse KMH programm ning hiljem KMH aruanne. Programm on KMH lähteülesanne, milles pannakse paika raamistik ja ulatus, mis osas KMH korraldatakse, milliseid mõjusid hakatakse hindama, samuti lisauuringute vajadus, eksperdirühma koosseis jne. KMH programmi käigus ei hinnata mõjusid, vaid see on aluseks KMH aruande koostamisele. KMH tulemused võtab kokku KMH aruanne. KMH protsess on avalik ja kõigil on võimalik esitada ettepanekuid, vastuväiteid ja küsimusi KMH programmi ning KMH aruande kohta ning saada nendele vastused. Esitatud ettepanekuid, vastuväiteid ja küsimusi analüüsitakse ning asjakohaste märkuste alusel täiendatakse KMH programmi ning aruannet. Lisateavet KMH protsessi kohta leiab [siit](#).



**Kontaktandmed:**

- **Otsustaja** (keskkonnaloa andja) on Keskkonnaamet<sup>3</sup>, kontaktisikud Karin Sisask (KMH menetlus), tel 5193 1960, [info@keskkonnaamet.ee](mailto:info@keskkonnaamet.ee) ja Marin Varblane (loa menetlus), tel 5692 7090, [info@keskkonnaamet.ee](mailto:info@keskkonnaamet.ee).
- **Arendaja** on AS Harku Karjäär<sup>4</sup>, kontaktisik Aljona Bukaty, tel 657 9959, [info@killustik.ee](mailto:info@killustik.ee).
- **Keskkonnamõju hindaja** on OÜ Inseneribüroo STEIGER<sup>5</sup>, juhtekspert Aadu Niidas, tel 668 1013, [aadu@steiger.ee](mailto:aadu@steiger.ee).

Lugupidamisega

(allkirjastatud digitaalselt)  
Helen Manguse  
juhataja  
keskkonnakorralduse büroo

Karin Sisask 5193 1960  
[karin.sisask@keskkonnaamet.ee](mailto:karin.sisask@keskkonnaamet.ee)

---

<sup>3</sup> Roheline 64, 80010 Pärnu

<sup>4</sup> Vae tn 2, Laagri alevik 76401

<sup>5</sup> Männiku tee 104, Tallinn 11216